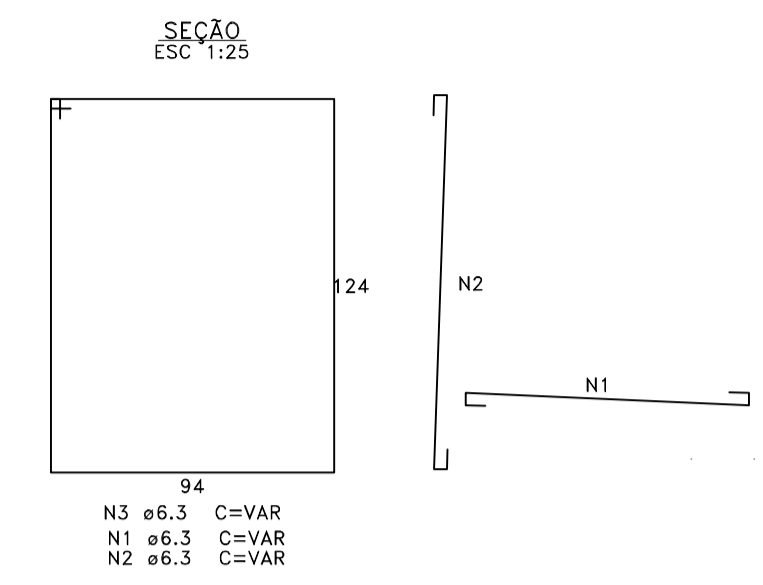


P1=P3



P2

Relação do aço

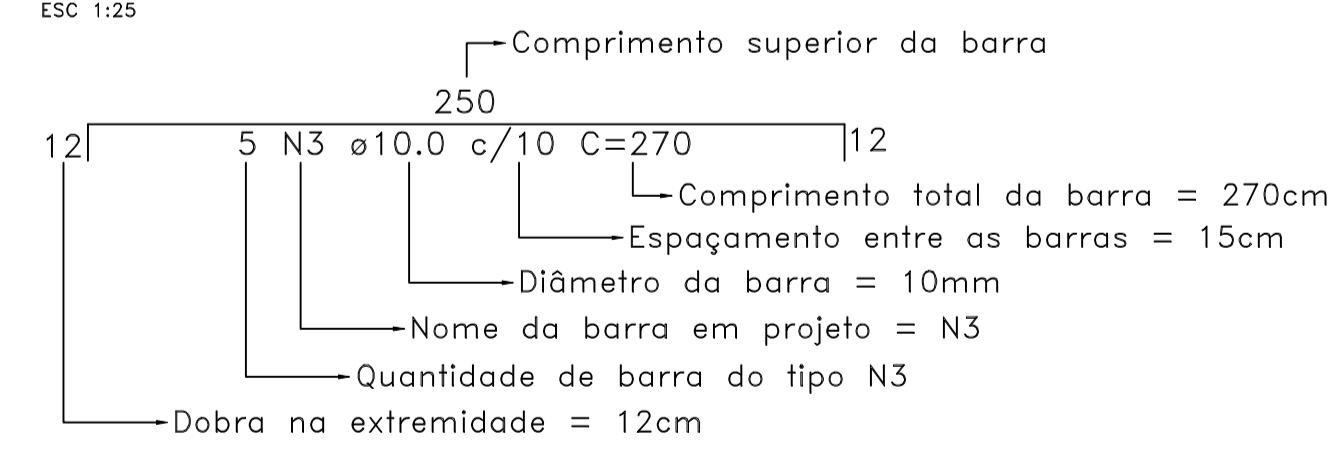
ELEMENTO	AÇO	N	DIAM (mm)	QUANT	C.UNIT (cm)	C.TOTAL (cm)
2xP1	CASO	1	8.0	2	VAR	VAR
	CASO	2	8.0	2	VAR	VAR
	CASO	3	8.0	126	VAR	VAR
	CASO	4	8.0	126	VAR	VAR
	CASO	5	8.0	378	VAR	VAR
	CASO	6	8.0	2	VAR	VAR
	CASO	7	25.0	24	750	18000
P2	CASO	1	6.3	1	VAR	VAR
	CASO	2	6.3	631	VAR	VAR
	CASO	3	6.3	1	VAR	VAR
	CASO	4	6.3	45	VAR	VAR
	CASO	5	6.3	135	VAR	VAR
	CASO	6	25.0	38	873	33174

Resumo do aço

AÇO	DIAM (mm)	C.TOTAL (m)	PESO (kg)
CASO	6.3	1786.8	437.2
CASO	8.0	1180.1	465.6
CASO	25.0	511.8	1971.9
PESO TOTAL (kg)			
CASO 2874.8			

Volume de concreto (C-25) = 37.22 m³
Área de forma = 104.25 m²

DETALHE DA ARMADURA DA VIGA



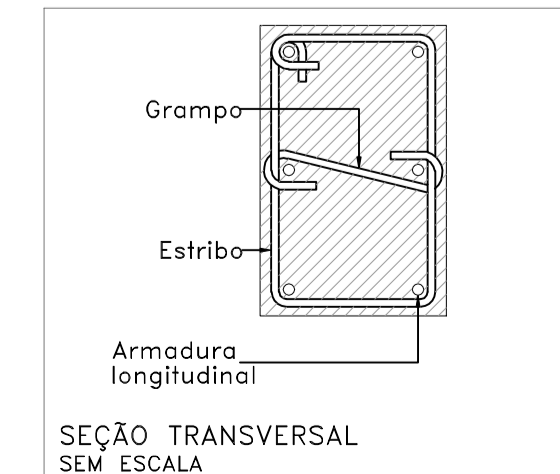
DETALHE DOS PINOS DE DOBRAMENTO

Bitola (φ)	Diâmetro mínimo (di) dos pinos de dobramento			
	Longitudinais	Estribos		
	CASO	CA60	CASO	CA60
<10mm	5xφ	6xφ	3xφ	3xφ
<20mm	5xφ	6xφ	5xφ	—
>20mm	8xφ	—	8xφ	—

NBR-6118:2014 (Item 9.4)

DIÂMETRO MÍNIMO (di) DOS PINOS DE DOBRAMENTO

DETALHE - GRAMPO CONTRA FLAMBAGEM



GASPARIN ENGENHARIA
gasparinengenharia@gmail.com
51 9 9799-5446

PROJETO DE CONCRETO ARMADO DO PÓRTICO
Responsável: ENG. CIVIL LEONARDO GASPARIN CREA Nº F822299/2
Proprietário: Prefeitura Municipal de São José do Herval

Especificação: Pilares do pav. de fundação até topo (nível B75) Área: -

Endereço: Rua Matias Fel
Cidade: São José do Herval
Data: 14.11.2018
Prancha: 05/07