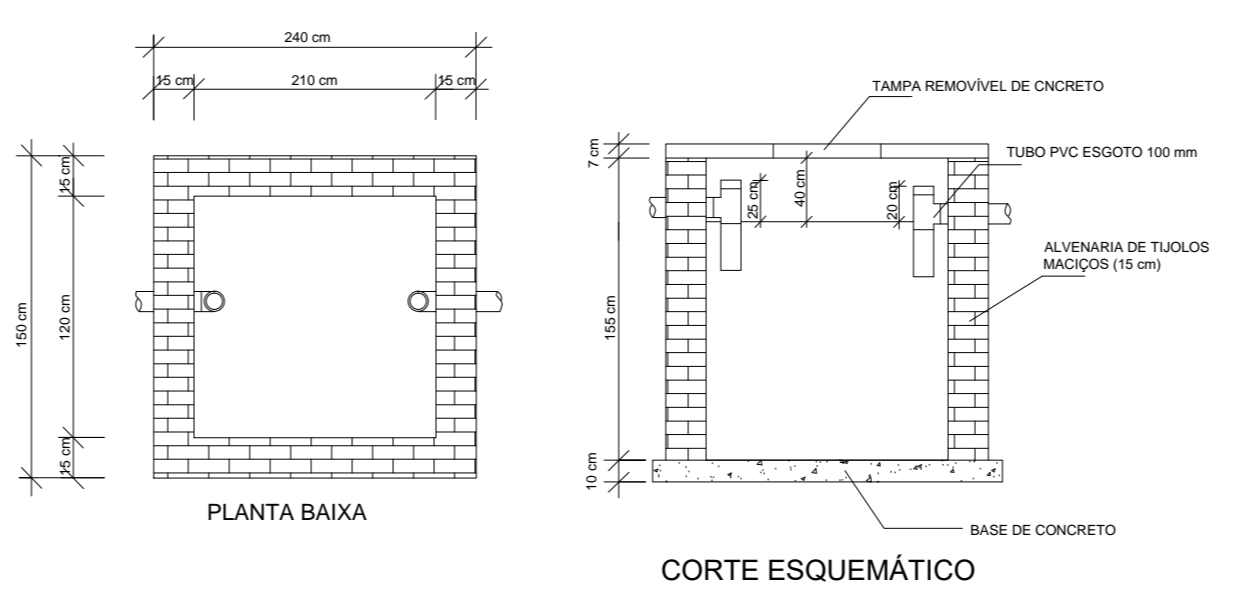
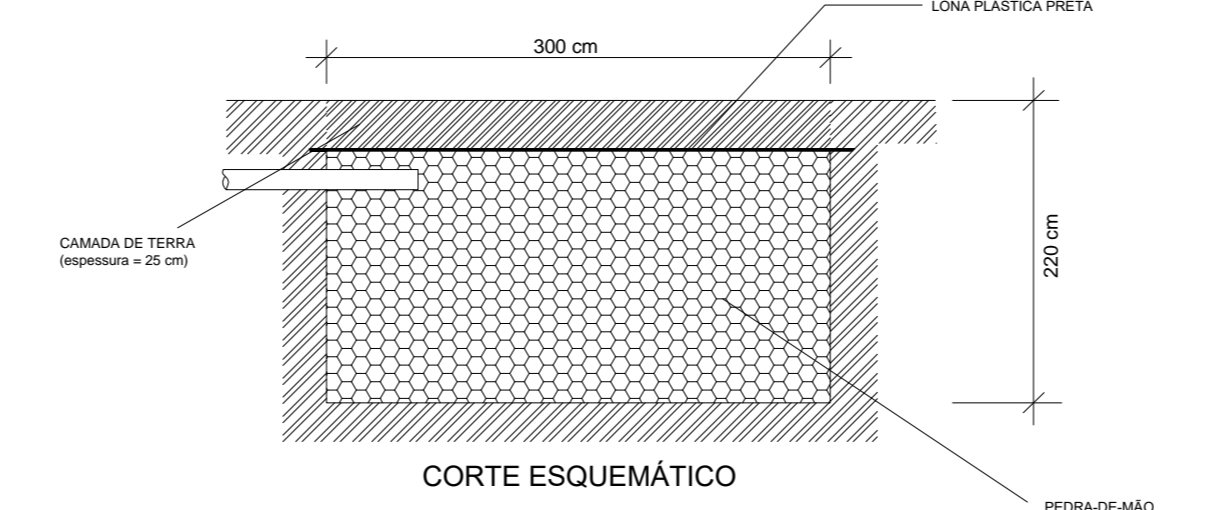


**DETALHAMENTOS**

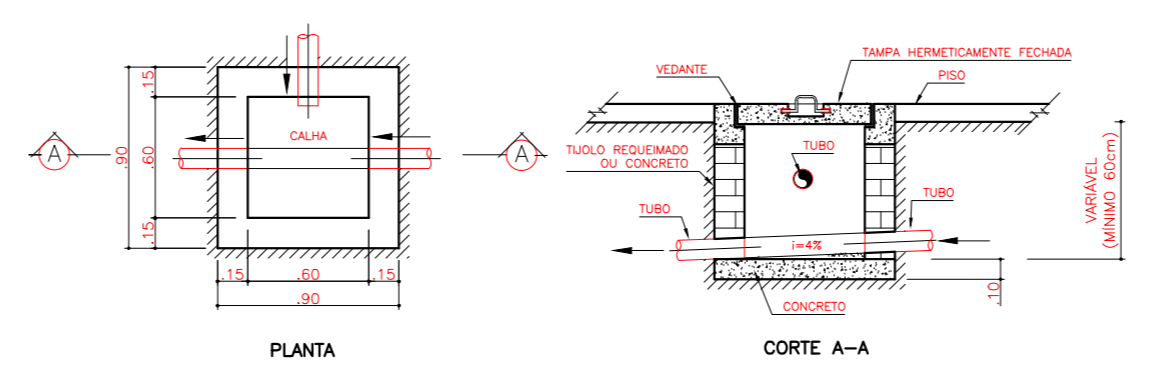
FOSSA SÉPTICA - 3.456 litros  
(120x240/260cm - volume útil)



SUMIDOURO - 13,2 m³  
(200x300/220)



CAIXA DE INSPEÇÃO 60x60cm  
ESCALA 1:1



<b>AMPLIAÇÃO UBS</b>			
Rua Mathias Feil, s/nº, São José do Herval.			
PROPRIETARIO PREFEITURA MUNICIPAL DE SÃO JOSÉ DO HERVAL			
PROJETO Felipe dos Santos Zanetti CREA-134.451	EXECUÇÃO		
<b>INSTALAÇÕES SANITÁRIAS</b>			
PRANCHA 2/2	ÁREA 248,40m²	ESCALA 1:75	DATA ABRIL/2023